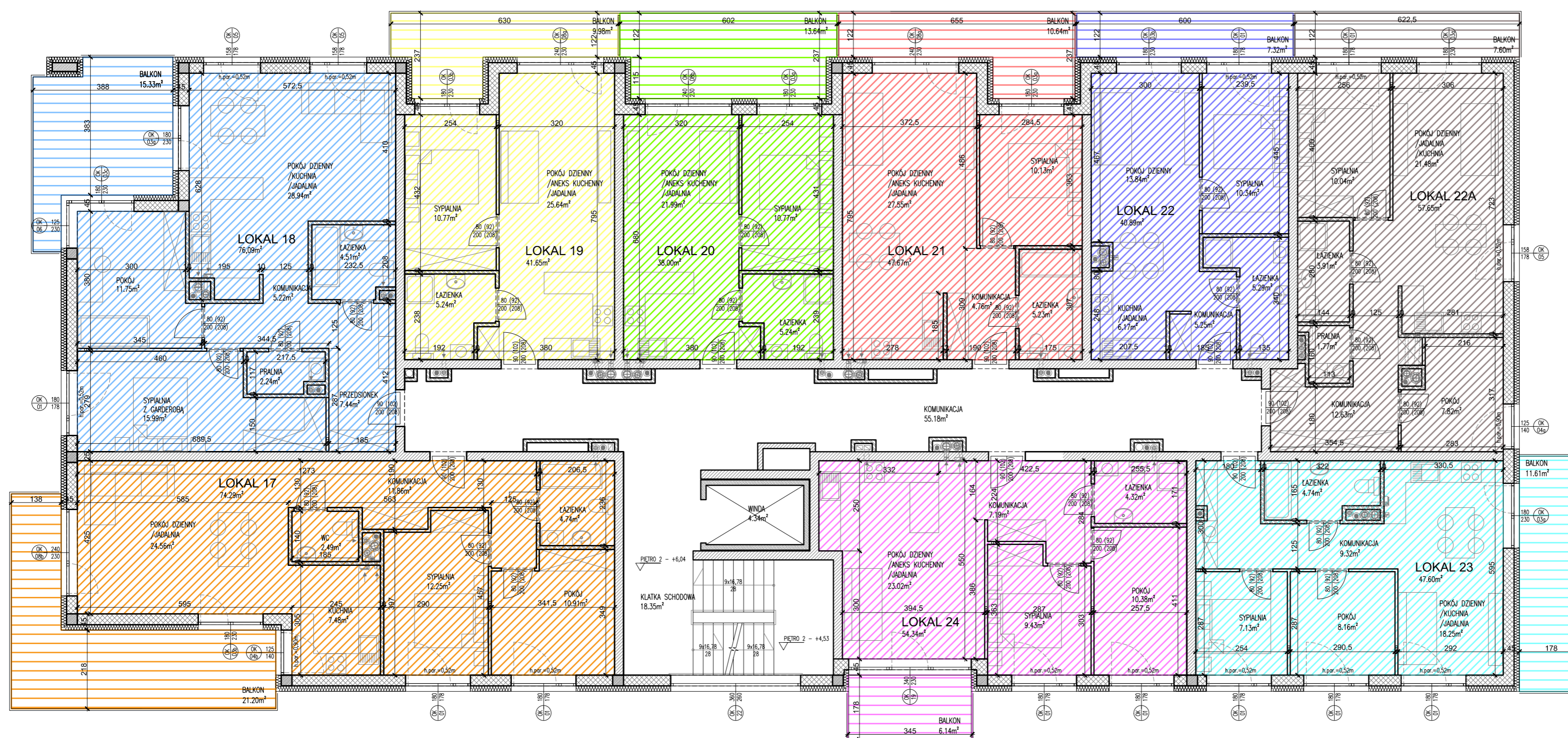


BUDYNEK MIESZKALNY  
WIELORODZINNY C



PIĘTRO 2	POW. m <sup>2</sup>
LOKAL 17	74,29
BALKON	21,20
KOMÓRKA LOKATORSKA	2,43
LOKAL 18	76,09
BALKON	15,33
KOMÓRKA LOKATORSKA	2,43
LOKAL 19	41,65
BALKON	9,98
KOMÓRKA LOKATORSKA	2,43
LOKAL 20	38,00
BALKON	13,64
KOMÓRKA LOKATORSKA	2,43
LOKAL 21	47,67
BALKON	10,64
KOMÓRKA LOKATORSKA	2,43
LOKAL 22	40,89
BALKON	7,32
KOMÓRKA LOKATORSKA	2,43
LOKAL 22A	57,65
BALKON	7,60
KOMÓRKA LOKATORSKA	2,43
LOKAL 23	47,60
BALKON	11,61
KOMÓRKA LOKATORSKA	2,43
LOKAL 24	54,34
BALKON	6,14
KOMÓRKA LOKATORSKA	2,43

UWAGI:  
 1. POWIERZCHNIA POMIESZCZEŃ PODANA W ŚWIETLE WYKONCZONYCH ŚCIAN  
 2. PARTIA KATASTRALNA MOŻE ULEC ZMIANOM W TRAKCIE REALIZACJI INWESTYCJI  
 3. OSTATECZNE OZNACZENIE LOKALI MOŻE ULEC ZMIANIE  
 4. PODANY WYMIAR OKIEN OPISUJE ROZMIAR OTWORU W MURZE  
 5. DO PODANYCH POWIERZCHNI MIESZKANIE ZOSTAŁY WŁĄCZONE POWIERZCHNIE BALKONÓW I TARASÓW  
 6. WYPOSAŻENIE I WYKONCZENIE LOKALI STANOWI PRZYKŁADOWĄ ARANŻACJĘ OKREŚLAJĄCĄ FUNKCJONALNOŚĆ MIESZKANIA, WYPOSAŻENIE I WIELKOŚĆ ZAPROPONOWANYCH URZĄDZEŃ MA CHARAKTER ORIENTACYJNY. LOKALIZACJA PRZYKŁADOWEGO WYPOSAŻENIA I WYKONCZENIA POWIĄZANA JEST Z PROJEKTOWANĄ INFRASTRUKTURĄ BUDYNKU, ZAKRES WYPOSAŻENIA I WYKONCZENIA LOKALI OKREŚLA UMOWA NABYCIA LOKALU.