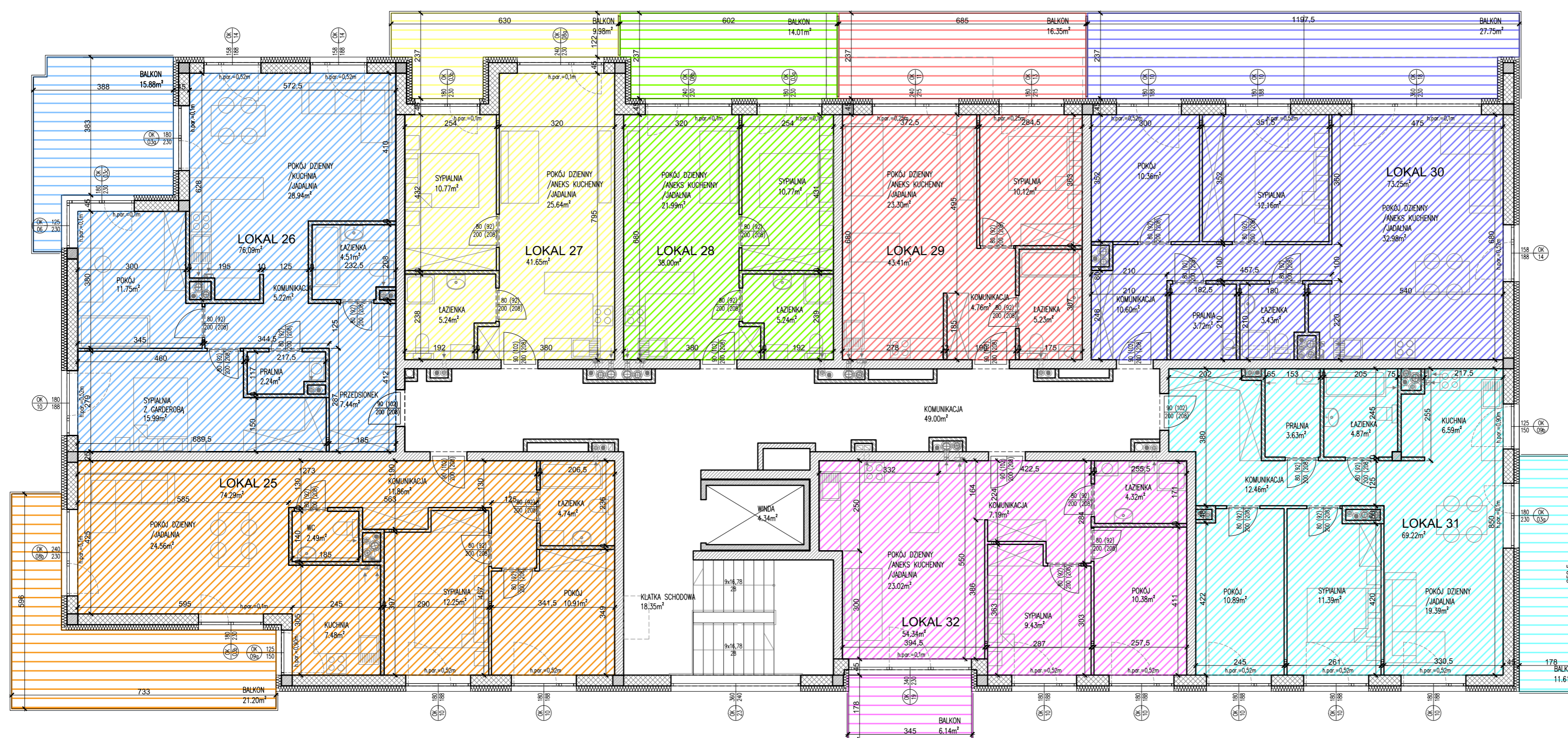


BUDYNEK MIESZKALNY
WIELORODZINNY C



PIĘTRO 3	POW. m ²
LOKAL 25	74,29
BALKON	21,20
KOMÓRKA LOKATORSKA	2,43
LOKAL 26	76,09
BALKON	15,88
KOMÓRKA LOKATORSKA	2,43
LOKAL 27	41,65
BALKON	9,98
KOMÓRKA LOKATORSKA	1,78
LOKAL 28	38,00
BALKON	14,01
KOMÓRKA LOKATORSKA	2,24
LOKAL 29	43,41
BALKON	16,35
KOMÓRKA LOKATORSKA	2,80
LOKAL 30	73,25
BALKON	27,75
KOMÓRKA LOKATORSKA	3,51
LOKAL 31	69,22
BALKON	11,61
KOMÓRKA LOKATORSKA	4,18
LOKAL 32	54,34
BALKON	6,14

UWAGI:
 1. POWIERZCHNIA POMIESZCZEŃ PODANA W ŚWIETLE WYKONCZONYCH ŚCIAN
 2. PARTIA KATALOWA MOŻE ULEĆ ZMIANOM W TRAKCIE REALIZACJI INWESTYCJI
 3. OSTATECZNE OZNACZENIE LOKALU MOŻE ULEĆ ZMIANIE
 4. PODANY WYMIAR OKIEN OPISUJE ROZMIAR OTWORU W MURZE
 5. DO PODANYCH POWIERZCHNI MIESZKANIE ZOSTAŁY WŁĄCZONE POWIERZCHNIE BALKONÓW I TARASÓW
 6. WYPOSAŻENIE I WYKONCZENIE LOKALU STANOWI PRZYKŁADOWĄ ARANŻACJĘ OKREŚLAJĄCĄ FUNKCJONALNOŚĆ MIESZKANIA, WYPOSAŻENIE I WIELKOŚĆ ZAPROPONOWANYCH URZĄDZEŃ MA CHARAKTER ORIENTACYJNY. LOKALIZACJA PRZYKŁADOWEGO WYPOSAŻENIA I WYKONCZENIA POWIĄZANA JEST Z PROJEKTOWANĄ INFRASTRUKTURĄ BUDYNKU, ZAKRES WYPOSAŻENIA I WYKONCZENIA LOKALU OKREŚLA UMOWA NABYCIA LOKALU.