

PROJEKT ZESPOŁU BUDYNKÓW MIESZKALNYCH  
JEDNORODZINNYCH W ZABUDOWIE BLIŹNIACZEJ I SZEREGOWEJ.  
(20 budynków w zabudowie bliźniaczej,  
4 budynki w zabudowie szeregowej)



ULICA GRUSZOWA CZĘSTOCHOWA

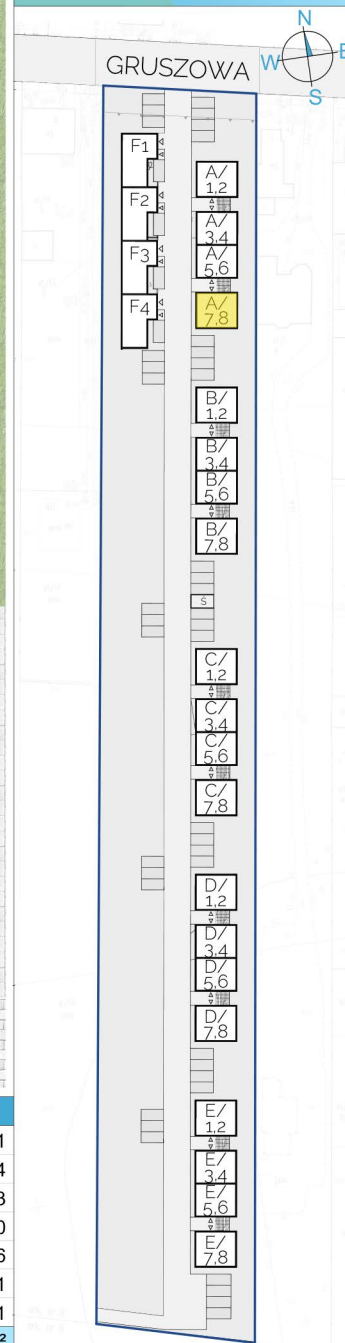
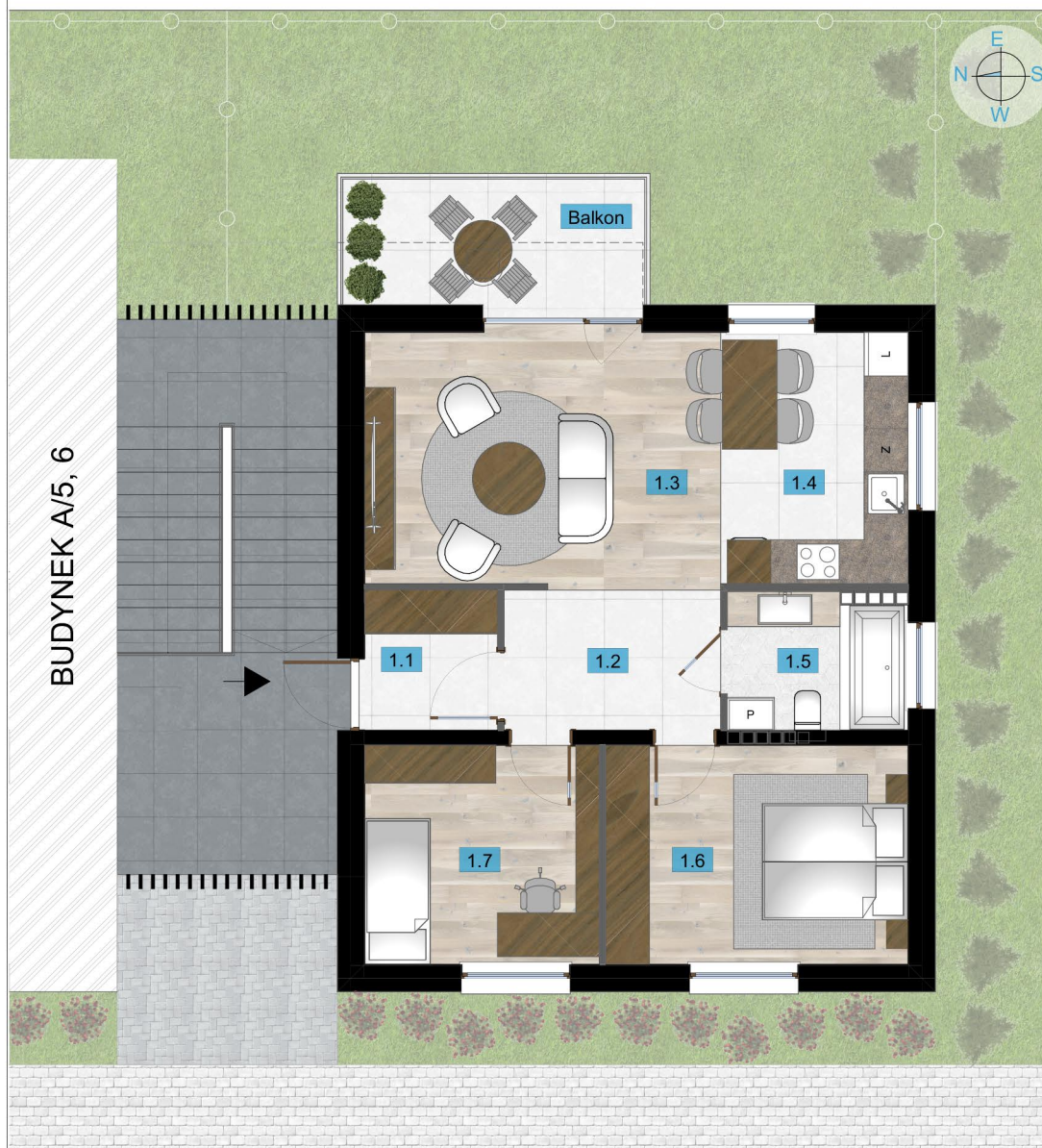
BUDYNEK A/7,8

LOKAL A8

Poziom Piętro

Liczba pokoi 3

0 50 100 200cm



0 750 1500 3000cm

LEGENDA

Usytuowanie budynku  
Usytuowanie ogrodu

ZESTAWIENIE POMIESZCZEŃ

Piętro	1.1	wiatrołap	3,51
-	1.2	hol	5,74
-	1.3	pokoj dzienny	17,13
-	1.4	kuchnia	8,90
-	1.5	łazienka	4,56
-	1.6	sypialnia	12,51
-	1.7	pokój	9,71
POWIERZCHNIA LOKALU			62,06 m <sup>2</sup>
Piętro	B	Balkon	POWIERZCHNIA BALKONU 7,74 m <sup>2</sup>

LEGENDA

Ściany zewnętrzne Ściany wewnętrzne Taras/Balkon Ogrodzenie Wejście do lokalu

1. Powierzchnię użytkową lokalu określono na podstawie Rozporządzenia Ministra Transportu, Budownictwa i Gospodarki Morskiej z dn.11.09.2020r. w sprawie szczegółowego zakresu i formy projektu budowlanego (Dz.U. 2020 poz. 1609 ze zm.) oraz przy uwzględnieniu treści Polskiej Normy PN-ISO.9836:2015-12. Do powierzchni nie wlicza się powierzchni pod ściankami działowymi realizowanymi przez dewelopera, szachtami i pionami kominowymi.
2. Przyłącza instalacyjne znajdują się w miejscach usytuowania urządzeń. Instalacje wody i kanalizacji prowadzone podposadzkowo. Podejścia wod.-kan. pod przybory sanitarne prowadzone z posadzki naścienne.
3. Karta lokalu i wizualizacje mają charakter poglądowy. Wymiary pomieszczeń, lokalizację przyborów sanitarnych, rozmieszczenie punktów instalacyjnych itp. podano zgodnie z projektem budowlanym. Mogą wystąpić niewielkie różnice wymiarów i usytuowania elementów powstałe w trakcie realizacji prac budowlanych. Aranżacja wnętrz (meble i urządzenia) służy wyłącznie celom ilustracyjnym. Umeblowanie nie stanowi wyposażenia nabywanego lokalu.