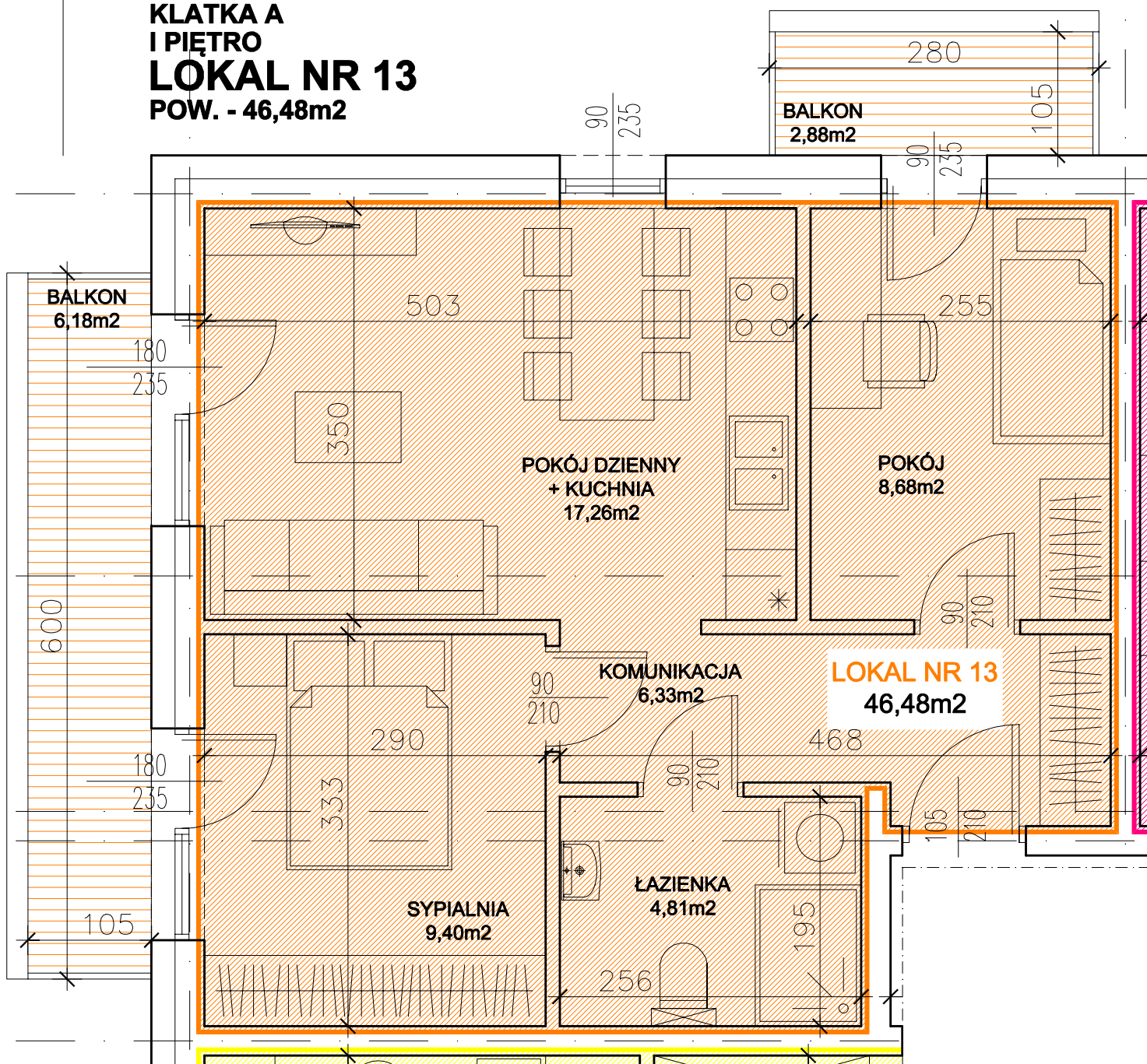


**BUDYNEK MIESZKALNY
WIELORODZINNY
KŁOBUCK, ul. WAŁY**

**KLATKA A
I PIĘTRO
LOKAL NR 13
POW. - 46,48m²**



UWAGI:

1. POWIERZCHNIE POMIESZCZEŃ PODANO W ŚWIETLE WYKOŃCZONYCH ŚCIAN
2. KARTA KATALOGOWA MOŻE ULEC ZMIANOM W TRAKCIE REALIZACJI INWESTYCJI
3. OSTATECZNE OZNACZENIE LOKALU MOŻE ULEC ZMIANIE
4. WYMIARY STOLARKI PODANO W ŚWIETLE OŚCIEŻY (OTWÓR W ŚCIANIE W STANIE SUROWYM)
5. DO PODANYCH POWIERZCHNI MIESZKAŃ NIE WLICZONO POWIERZCHNI BALKONÓW I TARASÓW
6. WYPOSAŻENIE I WYKOŃCZENIE LOKALU STANOWI PRZYKŁADOWĄ ARANŻACJĘ OKREŚLAJĄCĄ FUNKCJONALNOŚĆ MIESZKANIA. WYPOSAŻENIE I WIELKOŚĆ ZAPROPONOWANYCH URZĄDZEŃ MA CHARAKTER ORIENTACYJNY. ZAKRES WYPOSAŻENIA I WYKOŃCZENIA LOKALU OKREŚLA UMOWA NABYCIA LOKALU.