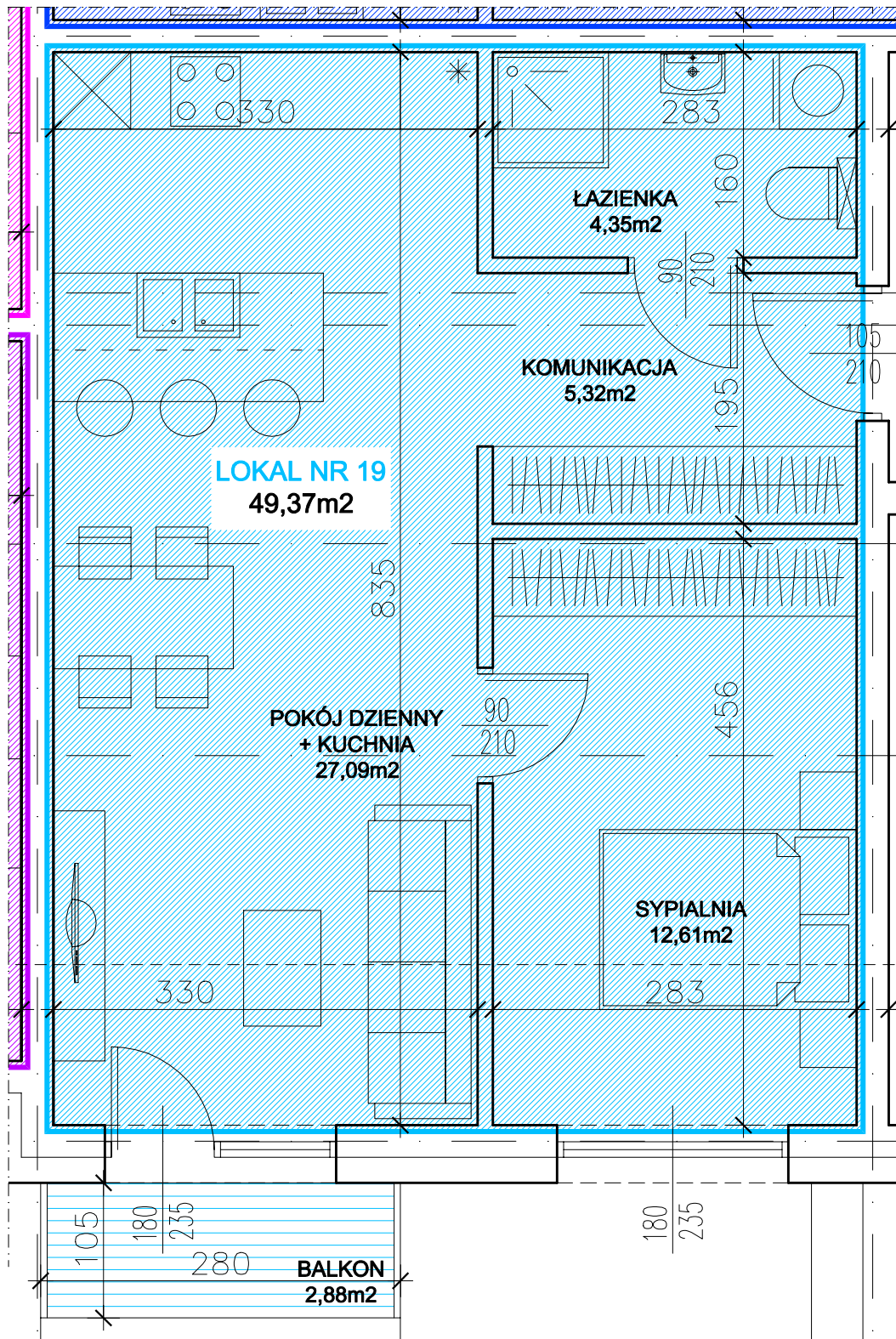
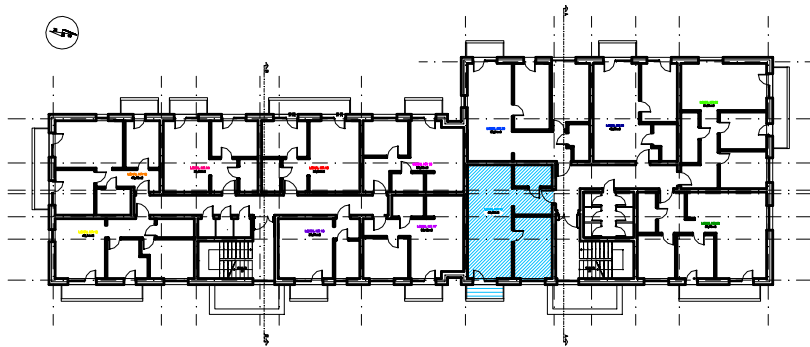




**KLATKA B
I PIĘTRO
LOKAL NR 19
POW. - 49,37m²**



**BUDYNEK MIESZKALNY
WIELORODZINNY
KŁOBUCK, ul. WAŁY**

UWAGI:

1. POWIERZCHNIĘ POMIESZCZEŃ PODANO W ŚWIETLE WYKOŃCZONYCH ŚCIAN
2. KARTA KATALOGOWA MOŻE ULEC ZMIANOM W TRAKCIE REALIZACJI INWESTYCJI
3. OSTATECZNE OZNACZENIE LOKALU MOŻE ULEC ZMIANIE
4. WYMIARY STOLARKI PODANO W ŚWIETLE OŚCIEŻY (OTWÓR W ŚCIANIE W STANIE SUROWYM)
5. DO PODANYCH POWIERZCHNI MIESZKAŃ NIE WLICZONO POWIERZCHNI BALKONÓW I TARASÓW
6. WYPOSAŻENIE I WYKOŃCZENIE LOKALU STANOWI PRZYKŁADOWĄ ARANŻACJĘ OKREŚLAJĄCĄ FUNKCJNALNOŚĆ MIESZKANIA. WYPOSAŻENIE I WIELKOŚĆ ZAPROPONOWANYCH URZĄDZEŃ MA CHARAKTER ORIENTACYJNY. ZAKRES WYPOSAŻENIA I WYKOŃCZENIA LOKALU OKREŚLA UMOWA NABYCIA LOKALU.