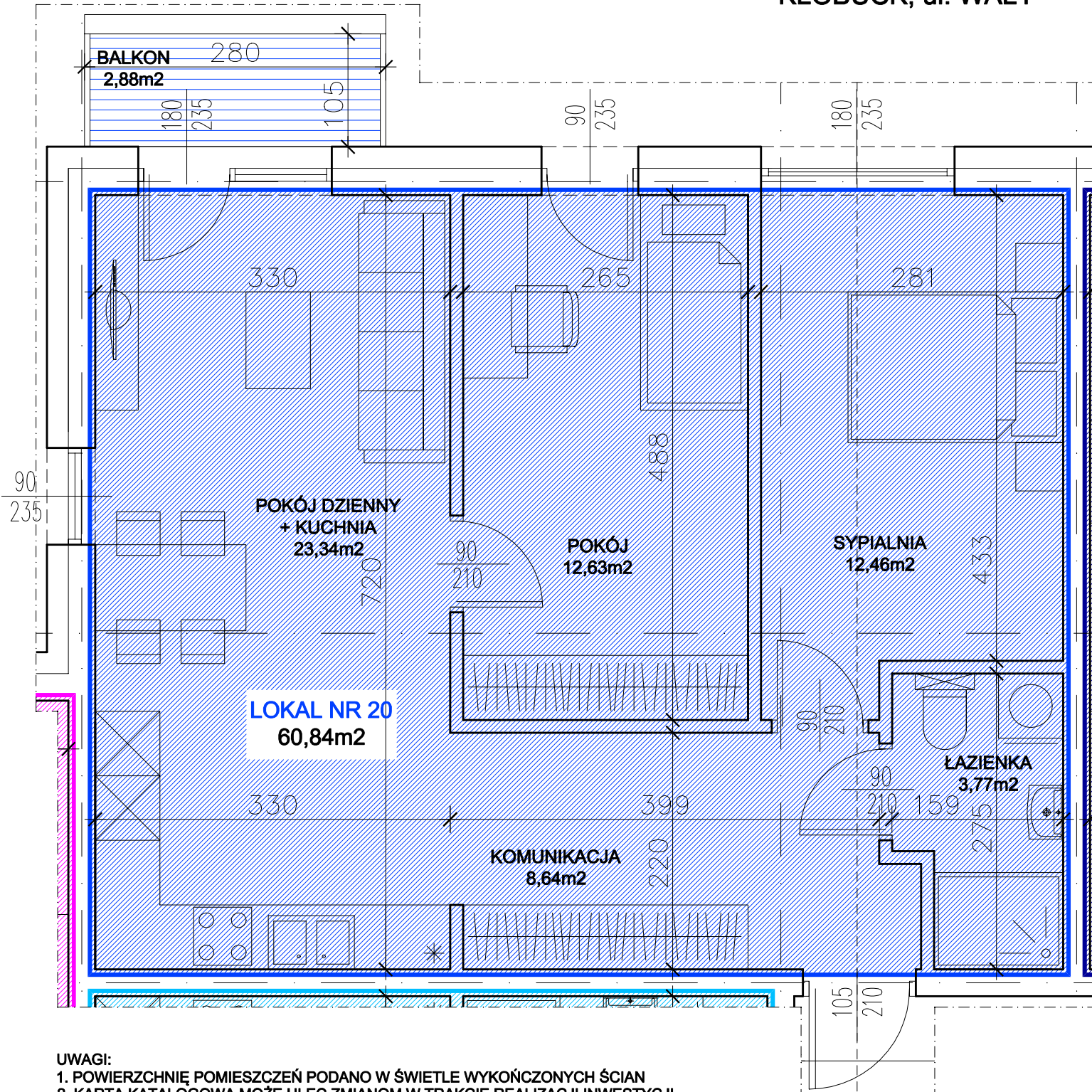


**KLATKA B  
I PIĘTRO  
LOKAL NR 20  
POW. - 60,84m<sup>2</sup>**

**BUDYNEK MIESZKALNY  
WIELORODZINNY  
KŁOBUCK, ul. WAŁY**



**UWAGI:**

1. POWIERZCHNIE POMIESZCZEŃ PODANO W ŚWIETLE WYKOŃCZONYCH ŚCIAN
2. KARTA KATALOGOWA MOŻE ULEC ZMIANOM W TRAKCIE REALIZACJI INWESTYCJI
3. OSTATECZNE OZNACZENIE LOKALU MOŻE ULEC ZMIANIE
4. WYMIARY STOLARKI PODANO W ŚWIETLE OŚCIEŻY (OTWÓR W ŚCIANIE W STANIE SUROWYM)
5. DO PODANYCH POWIERZCHNI MIESZKAŃ NIE WLICZONO POWIERZCHNI BALKONÓW I TARASÓW
6. WYPOSAŻENIE I WYKOŃCZENIE LOKALU STANOWI PRZYKŁADOWĄ ARANŻACJĘ OKREŚLAJĄCĄ FUNKCJONALNOŚĆ MIESZKANIA. WYPOSAŻENIE I WIELKOŚĆ ZAPROPONOWANYCH URZĄDZEŃ MA CHARAKTER ORIENTACYJNY. ZAKRES WYPOSAŻENIA I WYKOŃCZENIA LOKALU OKREŚLA UMOWA NABYCIA LOKALU.