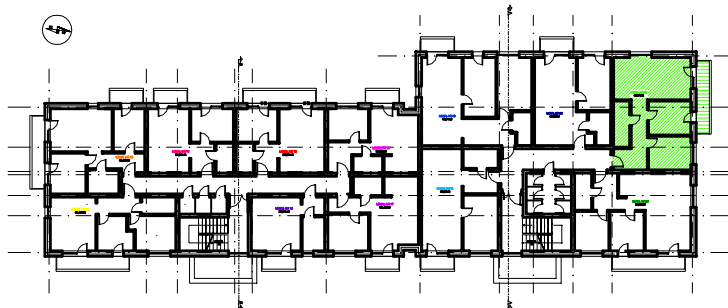
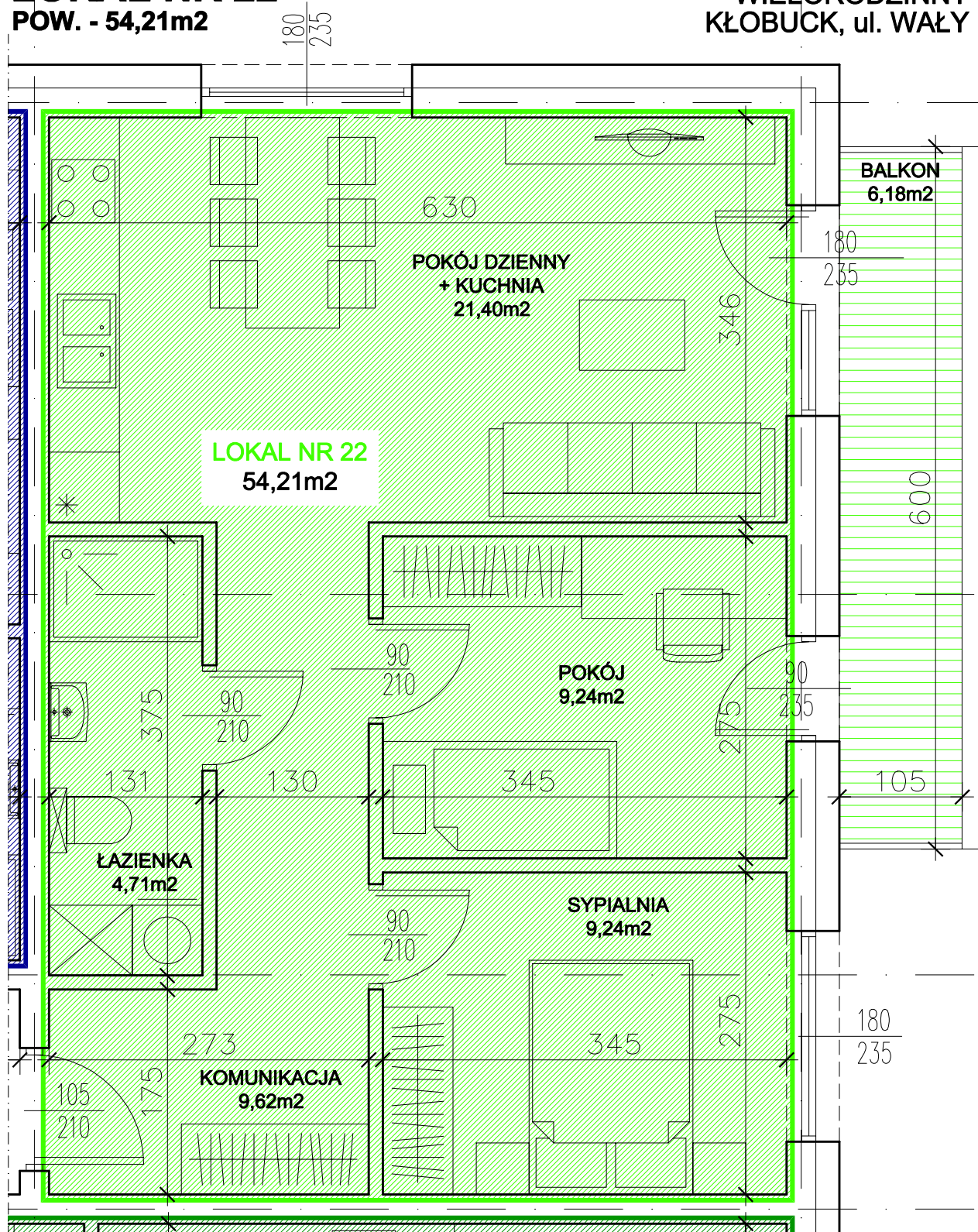




**KLATKA B  
I PIĘTRO  
LOKAL NR 22  
POW. - 54,21m<sup>2</sup>**



**BUDYNEK MIESZKALNY  
WIELORODZINNY  
KŁOBUCK, ul. WAŁY**



**UWAGI:**

1. POWIERZCHNIĘ POMIESZCZEŃ PODANO W ŚWIETLE WYKOŃCZONYCH ŚCIAN
2. KARTA KATALOGOWA MOŻE ULEC ZMIANOM W TRAKCIE REALIZACJI INWESTYCJI
3. OSTATECZNE OZNACZENIE LOKALU MOŻE ULEC ZMIANIE
4. WYMIARY STOLARKI PODANO W ŚWIETLE OŚCIEŻY (OTWÓR W ŚCIANIE W STANIE SUROWYM)
5. DO PODANYCH POWIERZCHNI MIESZKAŃ NIE WLICZONO POWIERZCHNI BALKONÓW I TARASÓW
6. WYPOSAŻENIE I WYKOŃCZENIE LOKALU STANOWI PRZYKŁADOWĄ ARANŻACJĘ OKREŚLAJĄCĄ FUNKCJNALNOŚĆ MIESZKANIA. WYPOSAŻENIE I WIELKOŚĆ ZAPROPONOWANYCH URZĄDZEŃ MA CHARAKTER ORIENTACYJNY. ZAKRES WYPOSAŻENIA I WYKOŃCZENIA LOKALU OKREŚLA UMOWA NABYCIA LOKALU.