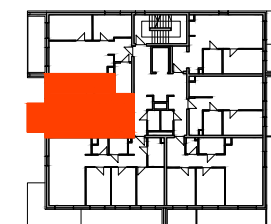
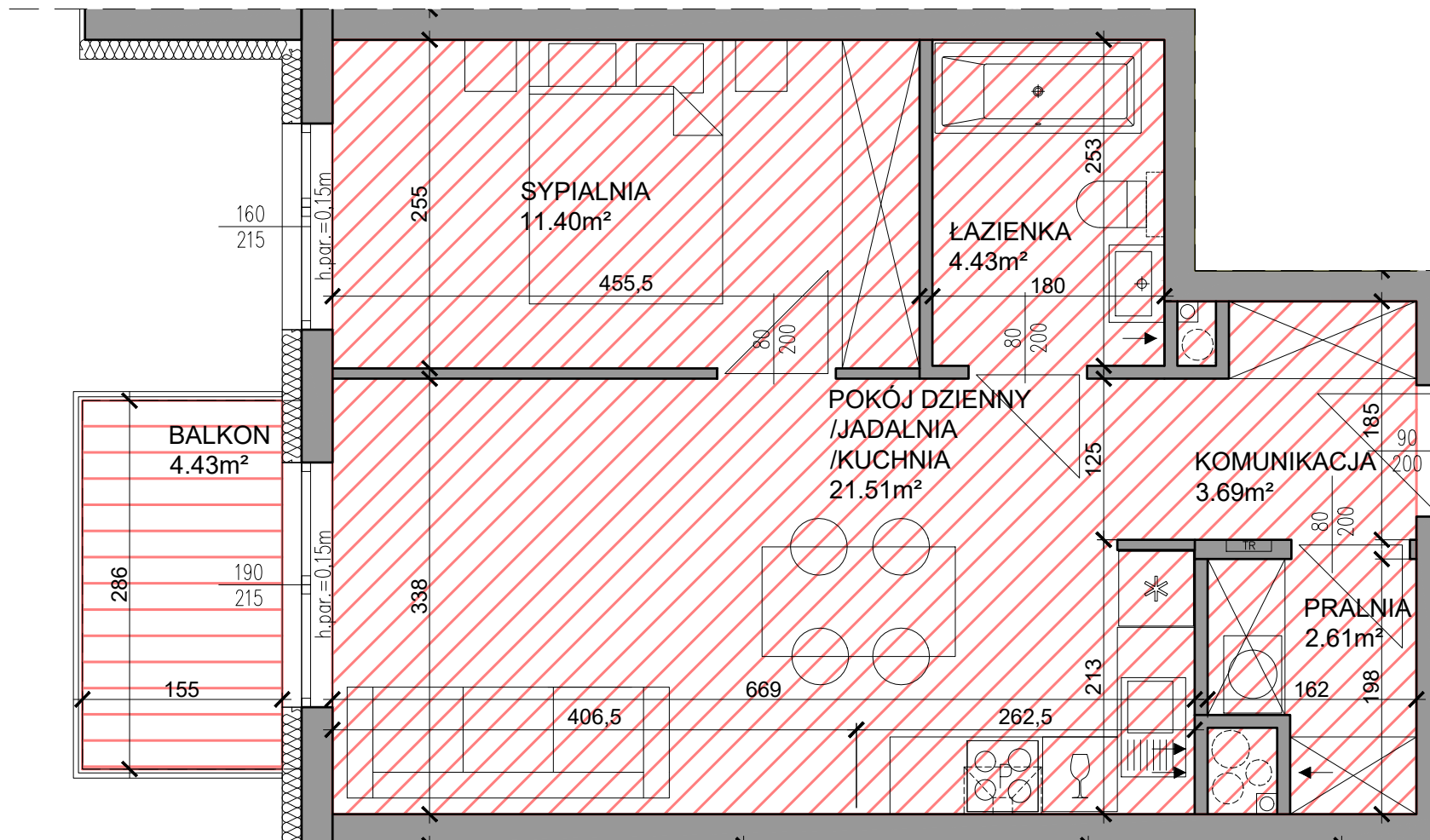




BUDYNEK MIESZKALNY  
WIELORODZINNY  
Z LOKALEM USŁUGOWYM  
I GARAŻEM PODZIEMNYM

SOSNOWIEC  
ul. GEN. T. BORA-KOMOROWSKIEGO  
I GEN. M. ZARUSKIEGO,  
działki nr ew. 2107/14,  
2107/18, 2107/19, obręb 003

HELLO HOME  
Beata Sapota  
ul. Kisielewskiego 47H  
42-200 Częstochowa



PIĘTRO 6  
**LOKAL NR 37**  
POW. - 43,64m<sup>2</sup>

UWAGI:

1. POWIERZCHNIA POMIESZCZENIA PODANA W ŚWIETLE WYKOŃCZONYCH ŚCIAN
2. KARTA KATALOGOWA MOŻE ULEĆ ZMIANOM W TRAKCIE REALIZACJI INWESTYCJI
3. OSTATECZNE OZNACZENIE LOKALU MOŻE ULEĆ ZMIANIE
4. PODANY WYMIAR OKIEN OPISUJE ROZMIAR OTWORU W MURZE
5. DO PODANYCH POWIERZCHNI MIESZKAŃ NIE ZOSTAŁY WŁICZONE POWIERZCHNIE BALKONÓW I TARASÓW
6. WYPOSAŻENIE I WYKOŃCZENIE LOKALU STANOWI PRZYKŁADOWĄ ARANŻACJĘ, OKREŚLAJĄCĄ FUNKCJONALNOŚĆ MIESZKANIA. WYPOSAŻENIE I WIELKOŚĆ ZAPROPONOWANYCH URZĄDZEŃ MA CHARAKTER ORIENTACYJNY. LOKALIZACJA PRZYKŁADOWEGO WYPOSAŻENIA I WYKOŃCZENIA POWIĄZANA JEST Z PROJEKTOWANĄ INFRASTRUKTURĄ BUDYNKU. ZAKRES WYPOSAŻENIA I WYKOŃCZENIA LOKALU OKREŚLA UMOWA NABYCIA LOKALU.