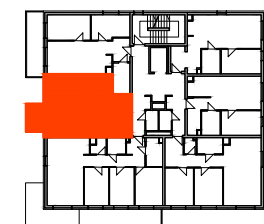




BUDYNEK MIESZKALNY
WIELORODZINNY
Z LOKALEM USŁUGOWYM
I GARAŻEM PODZIEMNYM

SOSNOWIEC
ul. GEN. T. BORA-KOMOROWSKIEGO
I GEN. M. ZARUSKIEGO,
działki nr ew. 2107/14,
2107/18, 2107/19, obręb 003

HELLO HOME
Beata Sapota
ul. Kisielewskiego 47H
42-200 Częstochowa



PIĘTRO 7
LOKAL NR 43
POW. - 43,64m²

UWAGI:

1. POWIERZCHNIA POMIESZCZENIA PODANA W ŚWIETLE WYKOŃCZONYCH ŚCIAN
2. KARTA KATALOGOWA MOŻE ULEC ZMIANOM W TRAKCIE REALIZACJI INWESTYCJI
3. OSTATECZNE OZNACZENIE LOKALU MOŻE ULEC ZMIANIE
4. PODANY WYMIAR OKIEN OPISUJE ROZMIAR OTWORU W MURZE
5. DO PODANYCH POWIERZCHNI MIESZKANIA NIE ZOSTAŁY WŁICZONE POWIERZCHNIE BALKONÓW I TARASÓW
6. WYPOSAŻENIE I WYKOŃCZENIE LOKALU STANOWI PRZYKŁADOWĄ ARANŻACJĘ, OKREŚLAJĄCĄ FUNKCJONALNOŚĆ MIESZKANIA. WYPOSAŻENIE I WIELKOŚĆ ZAPROPONOWANYCH URZĄDZEŃ MA CHARAKTER ORIENTACYJNY. LOKALIZACJA PRZYKŁADOWEGO WYPOSAŻENIA I WYKOŃCZENIA POWIĄZANA JEST Z PROJEKTOWANĄ INFRASTRUKTURĄ BUDYNKU. ZAKRES WYPOSAŻENIA I WYKOŃCZENIA LOKALU OKREŚLA UMOWA NABYCIA LOKALU.

